

brf

HAVSHÖJDEN

brf
HAVSHÖJDEN



Detta är en illustration. avvikelser kan förekomma och tillval kan vara illustrerade som inte ingår som standard*

Introduktion

Välkommen till Havshöjden	05
Närområdet	07
Situationsplan	09

Bostäderna

Översikt	13
Kök & Vardagsrum	17
Sovrum & Bad	29
Allrum & Terrass	39

Planer & material

Planlösningar	51
Teknisk beskrivning	55
Material & kulör	56

Carl Ek Fastigheter

Vårt hållbarhetsarbete	61
Carl Ek Fastigheter	63
Arkitekternas ord	65
Köpprocess & kontakt	67

01. Introduktion

*Utforska det unika livet vid Telegrafberget –
en plats omgiven av historia, panoramavyer
och grönskande vandringsleder.*

*Välkommen till ett hem där du kan finna lugn
och ro samtidigt som du alltid har nära till
stadens bekvämligheter.*



Välkommen till Havshöjden

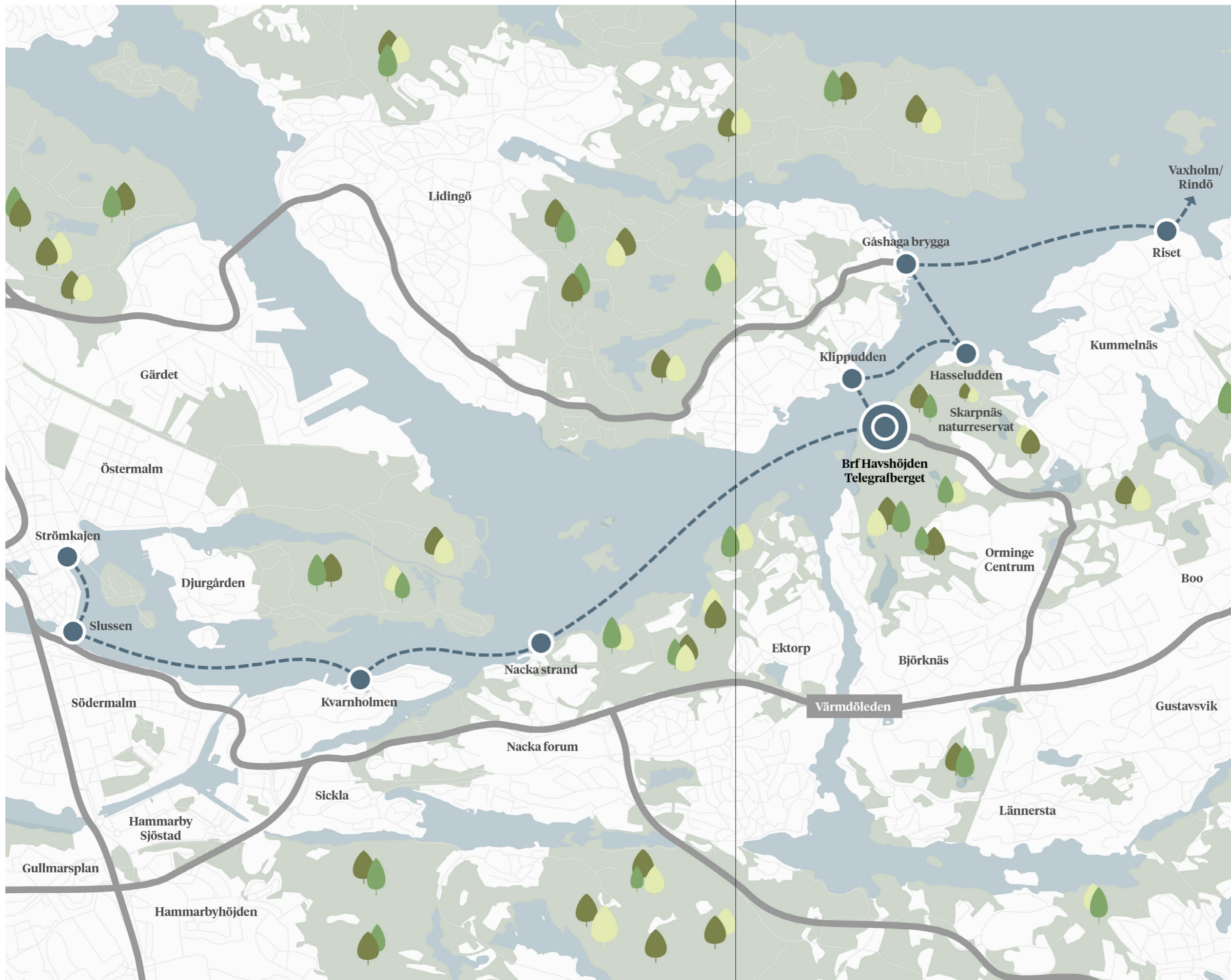
Med utsikt över inloppet

Brf Havshöjden ligger vackert beläget på Telegrafberget, ett område i Saltsjö-Boo, en naturskön del av Nacka kommun strax utanför Stockholm. Omgivet av grönskande vandringsleder som lockar till utforskning, erbjuder Telegrafberget en imponerande panoramautsikt över Stockholms inlopp och skärgården.

Namnet Telegrafberget har sitt ursprung från den tid då en telegrafstation fanns på platsen och meddelanden sändes via telegraftrådar till och från Stockholm. Nu välkomnar Brf Havshöjden dig till ett hem och ett område där du kan njuta av storslagen utsikt och lugnet i naturen samtidigt som du alltid har närhet till stadens puls.

Välkommen till Brf Havshöjden!

Detta är en illustration, avvikelser kan förekomma och tillval kan vara illustrerade som inte ingår som standard*



Telegrafberget

Historia möter framtid

Området konstrueras med noggrann hänsyn till sin historik, där både utformningen av bostadshusen och de offentliga konstverken reflekterar respektfullhet gentemot det förflutna. Den äldre bebyggelsen vid vattnet kommer att bevaras i sin helhet och har erhållit k-märkning som en symbol för dess historiska betydelse. På lång sikt strävar man efter att integrera verksamheter som kan locka besökare till området, exempelvis restauranger. Vid kajen pågår planer för etablering av ett spahotell och en småbåtshamn, vilket möjliggör för boende att ha sin egen båt i nära anslutning till bostaden.

Nyligen har en förskola öppnat i området och i närområdet finns flera väletablerade förskolor samt Myrsjöskolan (F-9).

Med naturen runt knuten

Utsiktsplatser, löpspår & natursjöar

Den förtjusande naturen som omringar Skarpnäs utgör ett tätortsnära naturreservat. Här möts invånare av vackra utsiktsplatser, inbjudande naturstigar och löpspår, som alla bidrar till en harmonisk atmosfär. Intill de charmiga skogssjöarna presenterar sig optimala utflykts- och picknickplatser, vilket skapar en trivsamt mötesplats för gemenskap och avkoppling.

Stadsliv & service

Tre stopp från Slussen

Det närbelägna Orminge centrum, 5 minuter bort med bil eller 15 med buss, fungerar som en välförsörjd serviceknutpunkt. Här finns alla nödvändiga faciliteter för det dagliga livet, med ett flertal stora livsmedelsbutiker, klädbutiker, systembolag och mysiga caféer. I omedelbar närhet till centrumet återfinns även en vårdcentral, apotek och träningsanläggningar.

Vid kajen rör sig sjölinje 83 och snabblinje 83X (Strömkajen – Vaxholm/Rindö) för resor in till city, med en resväg som tar cirka 20 minuter fram till Slussen.

Området betjänas dessutom av busslinje 416, som tar dig till Orminge centrum där ett omfattande utbud av busslinjer vidare till Slussen och T-centralen finns tillgängligt. Ungefär 1,5 km bort vid Skarpövågen finns en annan hållplats för motorvägsbussarna 444 och 446, vilka direkt transporterar dig till Slussen eller Skanstull på 20-30 minuter. För bekväm resa direkt till Stockholms Cityterminal finns även buss 446 C. Lokalvägen via Nacka Forum tar buss 471 cirka 25 minuter. För sena kvällar och helgdagar erbjuds även nattbussar för trygg hemtransport.



- Sedumtak
- Takterrass, trätrall
- Gräsarmering
- Uteplats, trätrall
- Ängsfrön / Naturmark
- Natursingel / Stenmjöl



Husen på motsatt sida Edelcrantz Väg är enbart en våning mot gatan och skymmer därmed inte utsikten mot inloppet från mellanplan eller takterrass.

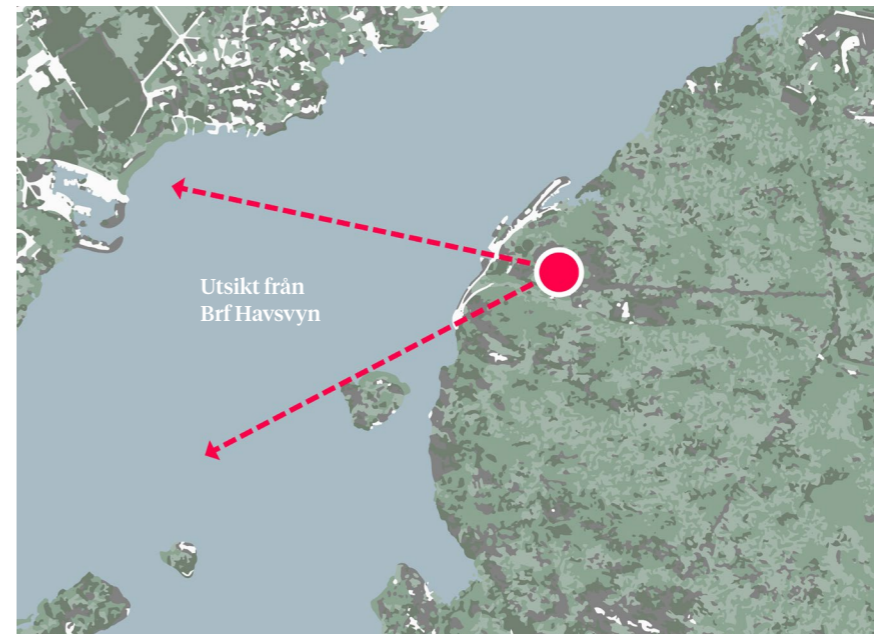


Dronarvy från Telegrafberget

Telegrafbergets vyer

Djurgården, Fjäderholmarna, Lidingö

Från takterrasserna, och närliggande utsiktsplatser erbjuds vidsträckt vy över inloppet. Här kan man se ut över inloppet och öarna. Med Lidingö till nordväst, Fjäderholmarna i väster och vidare mot Djurgården och Stockholm stadssilhouette.



Telegrafbergets vyer

Djurgården, Fjäderholmarna, Lidingö

Husen, belägna högt på Edelcrantz väg, har fri sikt över närliggande bebyggelse. Husen på motsatt sida gatan är enbart en våning mot gatan och skymmer därmed inte vyerna från mellanplanet och takterrassen. Samtidigt som solen når ner hela vägen till den gröna förgårdsmarken.

02. Bostäderna

En rymlig terrass i bästa solläge med fantastisk utsikt över vattnet, kombinerat med generösa sociala ytor och flexibla utrymmen som kan anpassas över tid.



Detta är en illustration, avvikelser kan förekomma och tillval kan vara illustrerade som inte ingår som standard*

Utanför dörren

En frukostplats i södersolen

Entrén till radhusen ligger på solsidan och öppnar sig mot utsikten. Här tas man emot av inramande grönska och en grön yta av gräsmunk med plats för upp till två bilar. På det upphöjda trädäcket kan man sitta, äta och umgås, med de stora öppna fönstren till köket på vid gavel.

Uteplatsen

Med naturen som fondvägg

Den privata uteplatsen på baksidan av radhusen ramas in av berget och naturmarken. Här blir grönskan utanför en förlängning av rummen där inne och skapar en vacker utsikt som skiftar med årstiderna. Bergsväggen blir som en tavla som kan belysas om kvällen.

Entréväningen

Ett generöst sammanhängande rum

När man kliver in här upplever man hur ljuset flödar genom den öppna och sociala entréväningen. Från matplatsen med stora fönster och utsikt, via köket och den härliga köksön, sen vidare till vardagsrummet med läshörna och öppningsbara glaspartier mot naturen.

Mellanväningen

För hela familjen

En våning upp får många plats. Det kan betyda ett eget rum eller rum för olika aktiviteter. Rummen har fina fönster som gör det enkelt att möblera och det stora sovrummet har egen klädkammare och garderobsväg. Här ligger också familjebadrummet som rymmer tvätten.

Terrassväningen

Flexibel vardagslyx

Överst finns ett stort och ljust rum som kan fungera på flera olika sätt. Det kan vara ett underbart vardagsrum. Eller en lyxig avdelning med dressing room för föräldrarna. Kanske vill man dela av det och få två sovrum till? I vilket fall kan man nå terrassen och njuta av utsikten.

Takterrassen

Lounge, matplats & utekök

En privat och stor takterrass med bästa solläge och vattenutsikt är ganska otroligt. Det finns utrymme för en stor matplats, en loungedel med skön sittgrupp och möjlighet att grilla. En unik plats att umgås på, ligga och sola eller bara njuta av utsikten.





Detta är en illustration, avvikelser kan förekomma och tillval kan vara illustrerade som inte ingår som standard*

Stilrent, rymligt & välplanerat

Från frukost i södersolen till stora middagsbjudningar

Matplatsen ligger vid ett generöst fönsterparti som kan öppnas på vid gavel och släppa in södersolen. Det ger en känsla av uteservering och kontakt med uteplatsen. Det finns plats för ett generöst matbord och att samlas många. Köket är smakfullt och stilrent, med inbyggda vitvaror och fina indelningar. Det är modernt och praktiskt, ljust och harmoniskt och med ordentlig förvaring. Köksön är en naturlig samlingsplats som skapar utökad arbetsyta för matlagning eller att bara sitta vid och läsa tidningen. När man har kalas är köksön den givna mittpunkten för servering och umgänge.



Detta är en illustration, avvikelser kan förekomma och tillval kan vara illustrerade som inte ingår som standard*



Detta är en illustration, avvikelser kan förekomma och tillval kan vara illustrerade som inte ingår som standard*



Detta är en illustration, avvikelser kan förekomma och tillval kan vara illustrerade som inte ingår som standard*



Detta är en illustration, avvikelser kan förekomma och tillval kan vara illustrerade som inte ingår som standard*

Det förlängda vardagsrummet

Bibliotek, lounge och tv-hörna

Efter matplatsen och köket öppnar vardagsrummet upp sig som sista delen av ett sammanhängande socialt rum. Vardagsrummet sträcker sig hela radhusets bredd och har plats för en generös sittgrupp. I det högra delen av rummet kan man möblera med en läshörna eller lekhörna. Den bakre väggen vetter mot en privat uteplats där bergsväggen och naturmarken fungerar som en fond. Utsikten ramas in av stora fönsterpartier som släpper in ljuset och skapar en känsla av ett förlängt rum ut i naturen. Stämningen är både storslagen och intim, både pampig och hemtrevlig.



Detta är en illustration, avvikelser kan förekomma och tillval kan vara illustrerade som inte ingår som standard*

Med utsikt mot naturen Den lugna läs- & musikhörnan

Mellan trappan och fönsterpartiet finns en lugn avkrok i vardagsrummet. Den är som gjord för att vara en skön plats att läsa på. Här kan man sitta och, nästan meditativt, titta ut mot naturen och lyssna på musik. Lika bra funkar hörnan för barnen att hänga på, med plats för lek och mys i direkt närhet till köket där middagen lagas. Utanför fönstren ligger den privata uteplatsen som avgränsas av berget och kontakten med utsidan gör att rummet upplevs större. Trädäcket utanför har plats för sköna utemöbler och växter. Från sin lugna fåtölj kan man följa naturens skiftningar och när det mörknar om kvällen låta belysa bergväggen och dess grönska. På så vis blir naturen en del av rummet och inredningen, som ett konstverk som förändras i takt med säsongerna.



Detta är en illustration, avvikelser kan förekomma och tillval kan vara illustrerade som inte ingår som standard*



Detta är en illustration, avvikelser kan förekomma och tillval kan vara illustrerade som inte ingår som standard*



Detta är en illustration, avvikelser kan förekomma och tillval kan vara illustrerade som inte ingår som standard*

Drömmig sängsutsikt

En lugn oas med lyxig förvaring

Sovrummet är en harmonisk och avkopplande oas där allt har sin plats, inget onödigt ligger framme och blicken kan vila på utsikten. Detta åstadkommer man med bra förvaring som trollar bort allt oönskat. Kvar finns rena ytor och de saker man själv väljer att njuta av. Förutom en generös garderobsvägg har sovrummet en egen klädkammare. Det blir som ett extra rum och skapar förvaringslyx. Fönstren har fina proportioner, bröstningen är optimerad för möblering och glasytan är ren från spröjs. Det gör att södersolen och utsikten mot vatten och skog kan avnjutas ostört.



Detta är en illustration, avvikelser kan förekomma och tillval kan vara illustrerade som inte ingår som standard*



Detta är en illustration, avvikelser kan förekomma och tillval kan vara illustrerade som inte ingår som standard*

Sobra & jordnära materialval

En hemtrevlig hotellkänsla

Familjebadrummet ska kunna erbjuda många funktioner. Här samlas barnen i omgångar om morgon och kväll, i olika åldrar och med olika behov av förvaring och tid vid spegeln. Familjens tvätt skall rymmas och naturligtvis ligga på samma våningsplan som garderober och sängar. Det skall samtidigt vara ett vackert rum, med smakfulla material och harmonisk färgskala så att vardagen blir lite härligare. Ett praktiskt och tåligt badrum med en omhändertagen hotellkänsla, med en intim nisch för dusch och badkar. Dubbelkommoden i ek har två vaskar och generös förvaring med spegelskåp och belysning.



Detta är en illustration, avvikelser kan förekomma och tillval kan vara illustrerade som inte ingår som standard*



Detta är en illustration, avvikelser kan förekomma och tillval kan vara illustrerade som inte ingår som standard*

Kärt rum har många namn

Från soliga sommarkvällar till ruggiga vinterdagar

Det stora övre vardagsrummet har plats för många. Närheten och utgången till takterrassen gör rummet ljust och soligt och skapar ett rum man gärna vistas i. Förutom att det självklart är populärt att ta sig ut på terrassen är även själva rummet en favorit. Med ljus och utsikt åt två håll - mot söder och vattnet samt åt nordväst mot grönskan där solen går ner. Man kan välja att ha den stora sittgruppen här uppe dit man bjuder gäster och umgås. Kanske familjerummet med plats för lek och pyssel, spel och filmvisning. Eller gör man det till sitt sovrum, med dressing room och egen terrass.



Detta är en illustration, avvikelser kan förekomma och tillval kan vara illustrerade som inte ingår som standard*



Detta är en illustration, avvikelser kan förekomma och tillval kan vara illustrerade som inte ingår som standard*

En utsikt att samlas kring Soldränkta terrass med extra allt

Från det generösa fönsterpartiet på terrassen kan man blicka ut mot inloppet och Telegrafbergets omgivande natur. Från terrassplanet skapas en fri utsikt över närliggande bostäder på motsatt sida gata. Det stora fasta glaspartiet skapar en känsla av att allrummet fortsätter ut i det fria. Till allrummet är det möjligt att ordna en WC samt förvaring som gör att utemöbler, dynor eller annan lös möblering enkelt kan gömmas undan när det inte används. Vatten dras och förbereds för att enkelt kunna kopplas på ett utekök vid behov. På så sätt skapas förutsättningar för ett terrassplan som fungerar självständigt och där allt finns nära till hands. Utan att behöva släpa med sig saker upp och ned från köket på entréplan. Allt för att maximera livskvaliteten utan att tumma på funktionaliteten.



Detta är en illustration, avvikelser kan förekomma och tillval kan vara illustrerade som inte ingår som standard*

Från lounge till matplats Vardag, fest eller mittemellan

För att maximalt utnyttja läge, väderstreck och utsikten mot vattnet är takterrassen generös nog för både en loungedel och en stor matplats. Man kan skapa en egen värld häruppe, fri från insyn och under bar himmel. För den matlagningsintresserade kanske det lockar med ett utekök och grill. Det finns självklart plats för plantering av t.ex. kryddor och de avgränsande insynskydden fungerar som spaljéer för klättrväxter. Häruppe står solen på hela dagen och kanske lägger man sig i en solbädd, spänner upp sitt parasoll och äter lunch eller njuter sommarkvällen i med middag i vänners sällskap. Under ruggiga vinterdagar så skapar de generösa glaspartierna ett häftigt panoramafönster som gör att man kan uppleva årstidsväxlingar, väder och vind från det varma och intima allrummet.



Detta är en illustration, avvikelser kan förekomma och tillval kan vara illustrerade som inte ingår som standard*

03. Planer & materialitet

*Naturnära och gedigna materialval,
sovrum med walk-in closet och ett sobert kök
med köksö — ett hem med stora mervärden
skräddarsytt för platsen.*

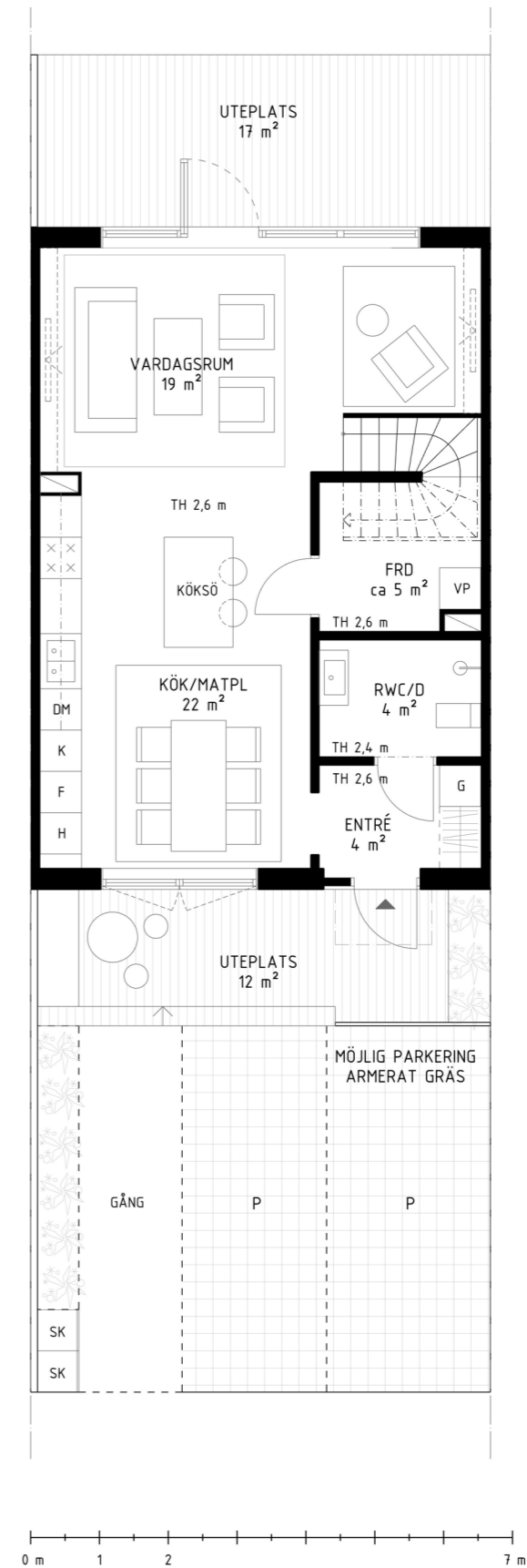
6 rum & kök

150 kvm boarea

+

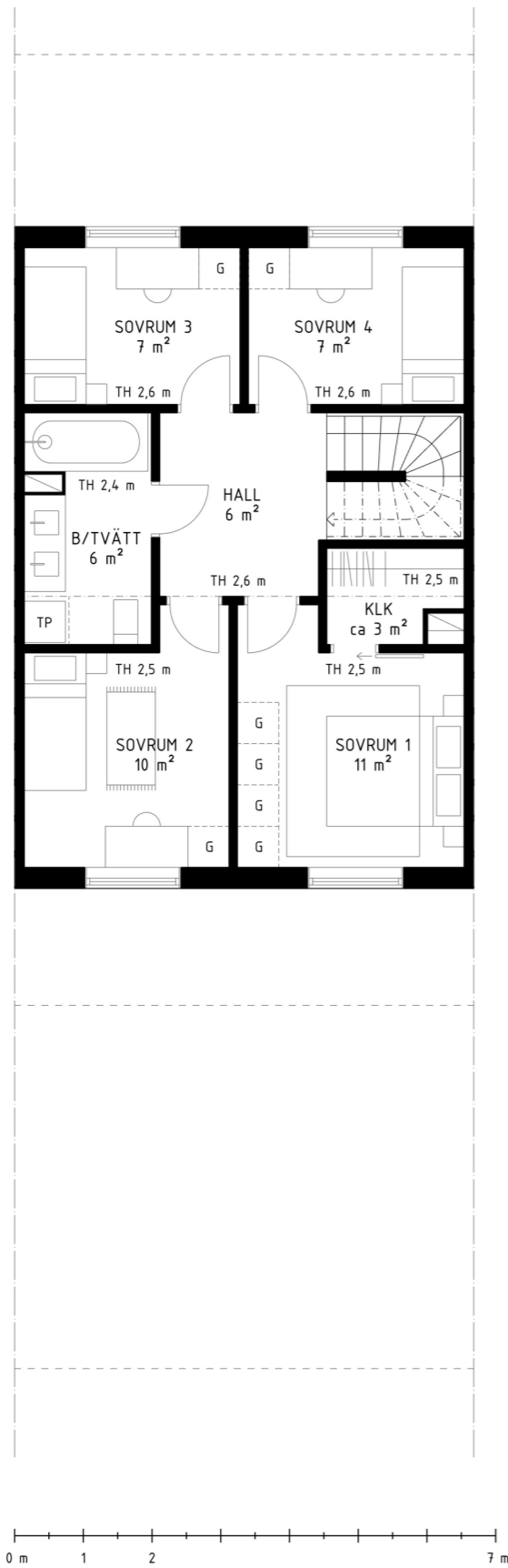
20 kvm takterrass med
utsikt mot Stockholms inlopp

Entrévåning



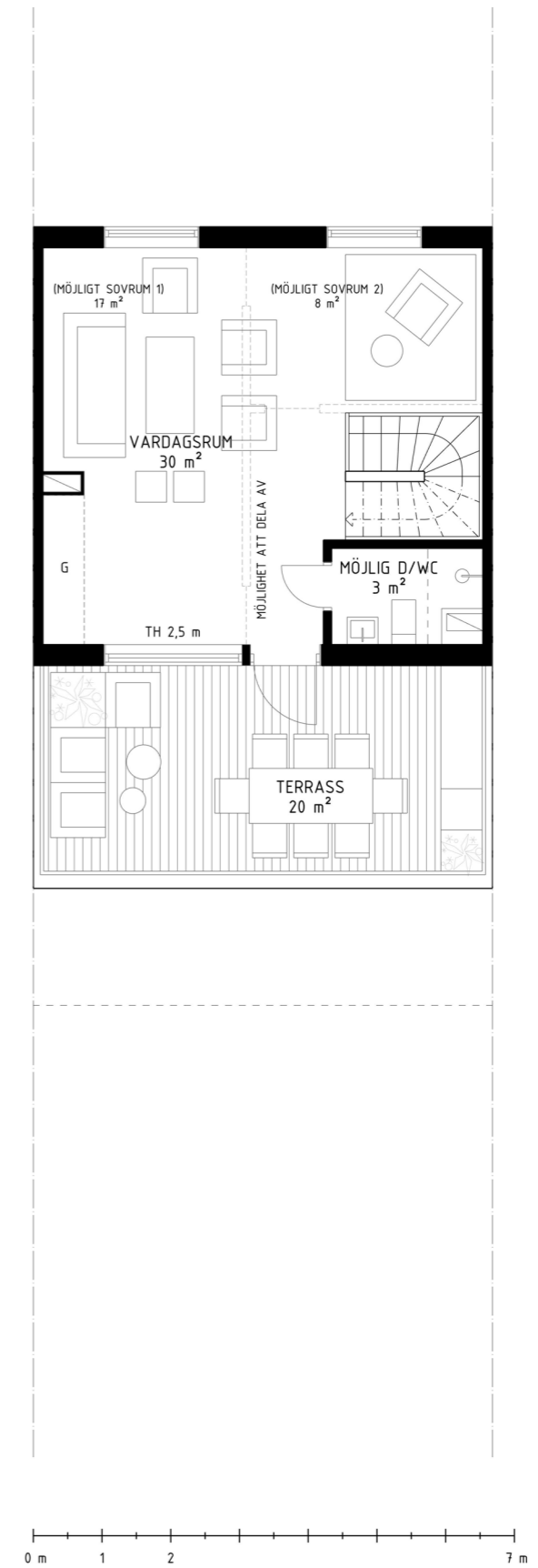
K	KYL
F	FRYS
H	HÖGSKÅP
DM	DISKMASKIN
VP	VÄRMEPANNA
TP	TVÄTTPELARE
SK	SOPKÄRL
G	GARDEROB
G	MÖJLIG GARDEROB

Mellanvåning



Planlösning & material

Terrassvåning



Telegrafberget | Nacka

K	KYL
F	FRYS
H	HÖGSKÅP
DM	DISKMASKIN
VP	VÄRMEPANNA
TP	TVÄTTPELARE
SK	SOPKÄRL
G	GARDEROB
G	MÖJLIG GARDEROB

K	KYL
F	FRYS
H	HÖGSKÅP
DM	DISKMASKIN
VP	VÄRMEPANNA
TP	TVÄTTPELARE
SK	SOPKÄRL
G	GARDEROB
G	MÖJLIG GARDEROB

Teknisk beskrivning

GENERELLT	
GRUND	Platta på mark med vattenburen golvvärme i entréplan.
VÄGGAR & YTTERVÄGGAR	2-skiktsvägg med klimatskiva samt isolering, gips på insida.
FASADER	Finsågad stående träpanel. Husen behandlas med järnvitriol.
TAK	Sedumtak med svartgrå plåtdetaljer (RAL 7021).
UTEPLATS & TAKTERRASS	Trätrall av tryckimpregnerat virke. Räcke på balkong i smäckert smide i kulör lika takdetaljer. Avskiljande träspaljé behandlad med järnvitriol.
FÖNSTER & FÖNSTERDÖRRAR	Aluminiumbeklädda träfönster med isolerglas i svartgrå kulör (RAL 7021).
FÖNSTERBÄNKAR	Standard: Vita fönsterbänkar Tillval: Kalksten Jura Grey
YTTERDÖRR	Paneldörr med smala stående paneler i oljad massiv furu.
INNERDÖRRAR	Vitmålade släta innerdörrar med karm och dörrfoder i vit kulör. Dörrar förses med tröskelplatta liknande trägolv och dämpningslist.
VÄRME & VENTILATION	Vattenburen golvvärme på entréplan. Vattenburna radiatorer på övriga plan. Mekanisk frånluftsventilation.
EL & BELYSNING	Generell el enligt svensk standard. Badrum har infällda spotlights i tak. I övrigt takuttag.
FÖRRÅD	Förråd finns invändigt under trappan.
PARKERINGSPLATSER	2st platser per radhus.
LADDARE TILL ELBIL	Tillval: Möjlighet till elbilsaddare kommer att erbjudas.
AVFALLSHANTERING	Avfallshantering sker via separata sopkärl.

*Denna materialbeskrivning är preliminär och kan komma att ändras. Carl Ek Fastigheter reserverar sig för eventuella felskrivningar och förbehåller sig rätten att byta produkter mot likvärdiga produkter av motsvarande kvalitet eller högre till följd av försening i leverans för det fall inflyttningsdatum riskerar att påverkas.

Materialbeskrivning

GENERELLT	
GOLV	Standard: Genomgående trevstavigt parkettgolv, mattlackad ek från Tarkett. Tillval: Enstavsparkett, mattlackad ek från Tarkett. Grace, Grey Chiffon Plank. Ljusgråa stora klinkerplattor i hall. I badrum ljusgrå granitkeramik i varm kulör, Bricmate Norrvange Ivory
VÄGG	Ytterväggar i trä med värmeisolering, gips och OSB-skiva mot insidan. Mot utsidan finsågad stående träpanel. Samtliga innerväggar målas i vit kulör.
FÖNSTER	Mörkgrå aluminiumbeklädda träfönster. Trä på insidan.
FÖNSTERBÄNKAR	Standard: Vita fönsterbänkar Tillval: Kalksten Jura Grey
TAK	Släta vita innertak. Råsponttak isolerat med lösull.
ENTRÉDÖRR	Paneldörr med smala stående paneler i oljad massiv furu.
INNERDÖRR	Vitmålade släta innerdörrar med karm och dörrfoder i vit kulör. Dörrar förses med tröskelplatta liknande trägolv och dämpningslist
BESLAG	Entrédörren har trycke i ljus aluminium. Innerdörrar med trycke i ljus aluminium med tillhörande rosett, nyckelskylt och WC-beslag. Övriga beslag och tillbehör i kulöranpassad metall.
GARDEROBER & KLÄDKAMMARE	Hylla med häng i walk-in closet. Öppet häng i hall. Städsåp försett med medicinsåp. Garderobsfronter i kulör lika vägg med beslag i krom.
TRAPPA	Steg och sättsteg i massiv ek, behandlas för att matcha golv. Handledare i trä, kulör matchande golv.
ÖVRIGT	Brandvarnare ingår i samtliga bostäder.

*Denna materialbeskrivning är preliminär och kan komma att ändras. Carl Ek Fastigheter reserverar sig för eventuella felskrivningar och förbehåller sig rätten att byta produkter mot likvärdiga produkter av motsvarande kvalitet eller högre till följd av försening i leverans för det fall inflyttningsdatum riskerar att påverkas.

Materialbeskrivning

KÖK	
SNICKERIHÖJD	Snickerihöjd 2460mm
LUCKA	Standard: Vita luckor som standard med beslag i aluminium och ljust läder. Tillval: Varm gråbeiga eller gröna luckor med beslag i aluminium med ljust läder.
BÄNKSKÅP/LÅDOR	Fullutdrag inkl. dämpning.
FLÄKT	Köksfläkt integrerad i överskåp.
DISKBÄNK/HOAR	Rostfri, underlimmad i bänkskiva
SOCKLAR	Behandlas lika lucka.
BÄNKSKIVA	Standard: Vit bänkskiva i laminat. Tillval: Kalksten 30 mm med stänskydd, höjd ca. 640mm
BESLAG	Entrédörren har trycke i ljus aluminium. Innerdörrar med trycke i ljus aluminium med tillhörande rosett, nyckelskylt och WC-beslag. Övriga beslag och tillbehör i kulöranpassad metall.
KÖKSÖ	Tillval: Köksö erbjuds som tillval, utförande lika kök.
TILLBEHÖR	Passbitar, takanslutning samt beklädnadssidor lika lucka.
VITVAROR	Electrolux eller Siemens.
UTEKÖK	Vattenstam och dragning förbereds för enkel installation av utekök vid takterrass

*Denna materialbeskrivning är preliminär och kan komma att ändras. Carl Ek Fastigheter reserverar sig för eventuella felskrivningar och förbehåller sig rätten att byta produkter mot likvärdiga produkter av motsvarande kvalitet eller högre till följd av försening i leverans för det fall inflyttningsdatum riskerar att påverkas.

Materialbeskrivning

BADRUM	
GOLV & VÄGG	Klinkers i kalkstensmönstrad granitkeramik, 300x600 mm med matchande fog. Kakel i gråbeige kalkstensmönstrad granitkeramik, 300x600 mm med matchande fog.
INNERTAK	Gips med infällda spotlights. Målat i vit kulör.
DUSCHBLANDARE	Tapwell i brushed nickel.
DUSCHVÄGGAR	I glas på entrérvåning, klarglas med silverprofiler.
TVÅTTSTÄLLSBLANDARE	Tapwell i brushed nickel.
TVÅTTSTÄLL OCH KOMMOD	Standard: INR viskan solid 60cm med grepplist och vit evermite. Tillval: Haven H2 140cm med dubbelhandfat och spegelförvaring. Ek med porslin.
BADKAR	Nordhem Saltholmen 1800x800mm
BADKARSBLANDARE	Tapwell i brushed nickel.
WC	Toalett för golvmontage.
HANDUKSTORK	Tapwell TW750-85 i brushed nickel
GOLVVÄRME	Vattenburen golvvärme på nedervåning, i övrigt elslinga i badrum.
SPEGEL	Spegel med infälld belysning ovan kommod. Tillval mellanvåning: Spegelförvaring, 140cm tillsammans med tillvalskommod.
KLÄDVÅRD	Tvättmaskin & torktumlare från Siemens eller Electrolux.

*Denna materialbeskrivning är preliminär och kan komma att ändras. Carl Ek Fastigheter reserverar sig för eventuella felskrivningar och förbehåller sig rätten att byta produkter mot likvärdiga produkter av motsvarande kvalitet eller högre till följd av försening i leverans för det fall inflyttningsdatum riskerar att påverkas.

04. Carl Ek Fastigheter

Vi bygger bostäder med omsorg för framtiden.

Med ett helhetstänk som sträcker sig hela vägen från konstruktion till livsstil, vill vi skapa hållbara hem som tål tidens tand.



Hållbarhet är en avgörande del i vårt arbete och ambition om att bygga bostäder som kommer både människor och vår planet till gagn.

Vi har ett helhetstänk från konstruktion till livsstil där våra bostäder utformas med höga krav på byggmaterial, energi- och miljöprestanda samt en design som underlättar att leva hållbart. Sedan år 2020 klimatkompenserar vi för moderbolaget Carl Ek Fastigheters samtliga utsläpp.

Nedan följer några exempel på det fortlöpande arbete som vi bedriver.

Energieffektiva trähus

Att bygga så mycket som möjligt i trä är bättre ur klimatsynpunkt. Trä utvinns med liten energiinsats ur en förnybar resurs och fotosyntesen vid skogens tillväxt binder koldioxid. Därutöver är det väsentligt lättare att bygga i trä än i andra material

Bibehållen natur

Målet vid byggnation är att behålla så mycket naturtomt och träd som möjligt med varierad växtlighet för biologisk mångfald. Vi strävar efter att använda oss av ängsfrön istället för vanliga gräsfrön i så stor utsträckning som möjligt.



Miljösmarta uppvärmningssystem

Vi använder oss av energieffektiva uppvärmningssystem som fjärrvärme, luftvärmepump, energisnåla vitvaror samt erbjuder laddstolpar som tillval. Vi strävar även efter att använda Svanenmärkta eller miljömärkta produkter i största möjliga mån.

Gröna tak

Gröna sedumtak är ett trivsamt inslag till bostadsområdet och samspelar bra med omgivande gröna miljöer. Utöver det renar gröna tak även luften, är bra för avrinning och har en god isolerande effekt.

Ek

CARLEK

– FASTIGHETER –



Miljövänliga, moderna och vackra bostäder

Carl Ek Fastigheter är ett privatägt fastighetsbolag med fokus på nyproduktion av bostäder i Stockholmsområdet. Vi lägger stor vikt vid att ta fram en väl genomarbetad och estetiskt tilltalande produkt, varför vi endast samarbetar med väletablerade arkitekter och entreprenörer.

Vår vision är att vara med och påverka stadsbilden. Detta vill vi göra genom att producera miljövänliga, moderna och vackra

bostäder – där människor trivs. Vi vill skapa så pass attraktiva bostäder att människor aktivt letar efter en bostad uppförd av oss.

På Carl Ek Fastigheter arbetar vi kontinuerligt med att minimera vårt globala fotavtryck. Genom att utveckla både miljövänliga och estetiskt tilltalande bostäder hoppas vi kunna bidra till en positiv förändring. I oktober 2022 utgjordes projektportföljen av ca 160 bostäder fördelat på ca 16 000 kvm ljus BTA.

beek



Arkitektens ord

Radhus som bostadsform skall erbjuda mycket på en begränsad yta och kännas generösa och gärna individuella trots ett samstämmigt sammanhang. Den ambitionen har vi haft när vi tagit oss an Havshöjdens kuperade pärlband av radhus. Vi har gjort varje del av radhusen till så härliga och optimerade rum som vi kunnat. Det börjar på framsidan med uteplatsen i solen och kontakten med både grannskapet och köket innanför. Hela entréväningen är ett stort sammanhängande rum med

öppningar i varje ände - en utåtriktad och solig och en intim mot bergsidan. Därtill ett generöst kök, ett stort vardagsrum, vackra glaspartier och ett smart förråd. På mellanväningen med sina många sovrum har vi prioriterat förvaring och möblerbarhet. Överst i husen har vi ett härligt vardagsrum med ljus, utsikt, terrass och flera möjliga möbleringar och rumsindelningar. Visionen har varit att skapa verkligt stora mervärden, rita hem skräddarsydda för platsen och att tillvarata det helt unika läget.

Köprocessen

1. Intresseanmälan

Intresseanmälan till projekten görs under vår hemsidan under respektive projektsida.
Se: www.carlekfastigheter.se

2. VIP-Försäljning & bokningsavtal

I förekommande fall erbjuds förhandsförsäljning med möjlighet till tecknande av bokningsavtal. I samband med bokningsavtalet erläggs en mindre handpenning.

3. Förhandsavtal

Intressenter erbjuds därefter att teckna bindande förhandsavtal. I samband med tecknandet erläggs vanligtvis 5% av köpeskillingen i förskott.

4. Tillval

Ett par veckor efter byggstart påbörjas tillvalsprocessen. Där kan ni som köpare kan sätta er personliga prägel på er bostad utifrån önskemål och behov.

5. Tecknande av upplåtelseavtal

Omkring 1-3 månader innan tillträde tecknas upplåtelseavtal. Då blir du som köpare formellt medlem i bostadsföreningen.

6. Uppmättningskväll

Omkring 1-2 månader innan tillträde bjuder vi vanligtvis in till uppmättningskväll. Detta sker i en färdigställd visningsbostad.

7. Slutbesiktning

Inför tillträdet genomförs en slutbesiktning. Besiktningen utförs av en auktoriserad och oberoende besiktningsman.

8. Intresseanmälan

Som köpare tilldelas du ett datum och tid för inflyttning. Inför tillträdet erläggs resterande del av köpeskillingen.

Kontakt





Detta är en illustration, avvikelser kan förekomma och tillval kan vara illustrerade som inte ingår som standard*

Carl Ek Fastigheter
Adress: Riddargatan 12
114 35 Stockholm
Telefon: 073-340 64 35
E-post: info@carlekfastigheter.se
Hemsida: www.carlekfastigheter.se


CARLEK
- FASTIGHETER -

Telegrafberget | Nacka

 @carlekfastigheter
 Carl Ek Fastigheter



Detta är en illustration, avvikelser kan förekomma och tillval kan vara illustrerade som inte ingår som standard*

brf

HAVSHÖJDEN

